

# 紫外線LEDタイプ

# StrongLight UV

単位:mm

## 特長

- 特定波長の紫外線を照射するハンドタイプの照明器具です。
- 光源はLED。充電式コードレスタイプとコード付AC100Vタイプがあります。

### LED AC100V タイプ

3W・LEDタイプ

#### SL-LED3W-FL-UV

※¥89,000 (税込価格※¥97,900)

光源	中心波長	入力電圧	消費電力	重量	コード	保護等級
LED	365nm	AC100V	3W	1100g	5m	IP54

防滴仕様

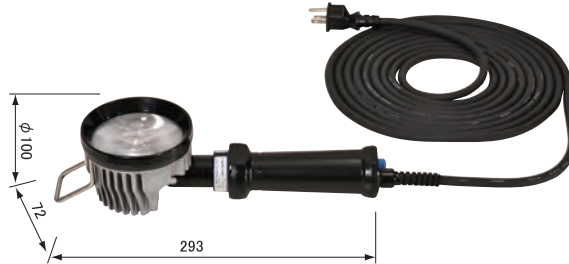
8W・LEDタイプ

#### SL-LED8WA-FL-UV

※¥171,000 (税込価格※¥188,100)

光源	中心波長	入力電圧	消費電力	重量	コード	保護等級
LED	365nm	AC100V	9W	1100g	5m	IP54

防滴仕様



### オプション

#### 保護ゴーグル

紫外線から、目を保護することができます

#### 331PET-AF

重量  
55g

保護ゴーグル  
※¥2,800 (税込価格※¥3,080)



### LED コードレスタイプ

8W・LEDタイプ

#### LB-LED8WA-FL-UV

セット (ライト本体+バッテリー+充電器)  
※¥184,000 (税込価格※¥202,400)

防滴仕様

#### LB-LED8LWA-FL-UV

ライト (ライト本体+バッテリー)  
※¥173,000 (税込価格※¥190,300) ※専用充電器 LB-C が必要です。

光源	中心波長	重量	連続使用	充電時間	保護等級
LED	365nm	660g	約2.5時間	約3.5時間	IP54

バッテリー LB-P  
充電器 LB-C



3W・LEDタイプ

#### LB-LED3W-FL-UV

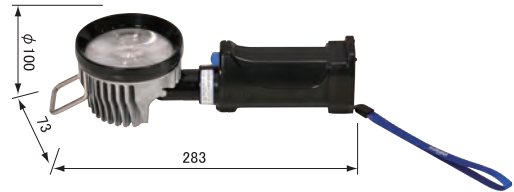
セット (ライト本体+バッテリー+充電器)  
※¥107,000 (税込価格※¥117,700)

防滴仕様

#### LB-LED3LW-FL-UV

ライト (ライト本体+バッテリー)  
※¥96,000 (税込価格※¥105,600) ※専用充電器 LB-C が必要です。

光源	中心波長	重量	連続使用	充電時間	保護等級
LED	365nm	660g	約9時間	約3.5時間	IP54



### AC100V フレキシブルアームタイプ

#### FLS-LED8AUV-C

※¥195,000 (税込価格※¥214,500)

光源	中心波長	入力電圧	消費電力
LED	365nm	AC100V	9W

重量	コード	最大長
1.4kg	5m	約540mm



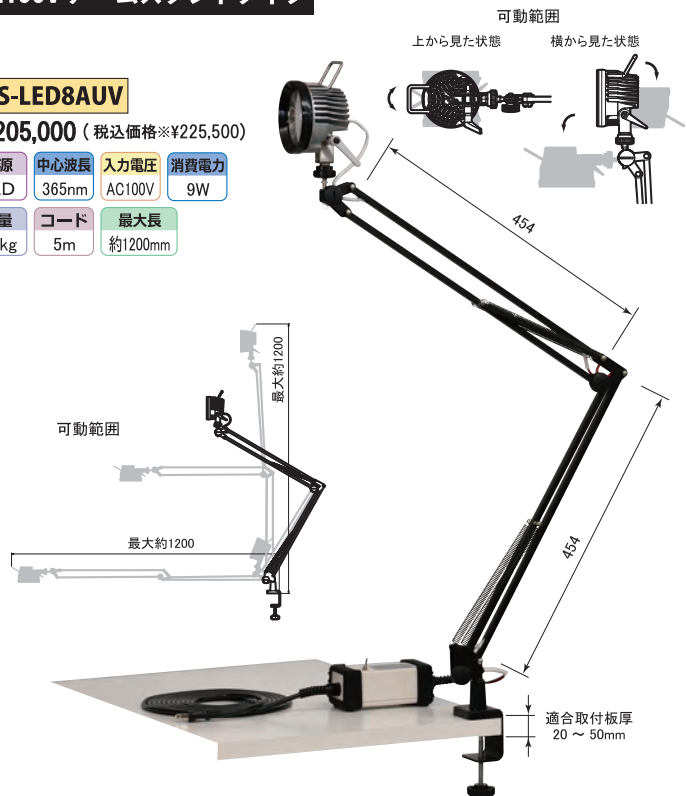
### AC100V アームスタンドタイプ

#### ZLS-LED8AUV

※¥205,000 (税込価格※¥225,500)

光源	中心波長	入力電圧	消費電力
LED	365nm	AC100V	9W

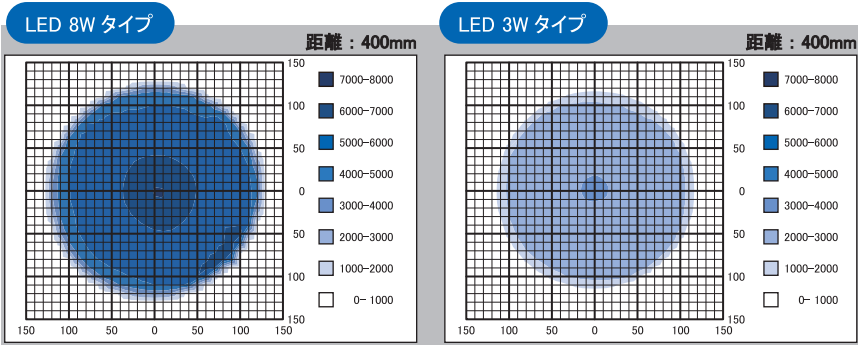
重量	コード	最大長
2.1kg	5m	約1200mm



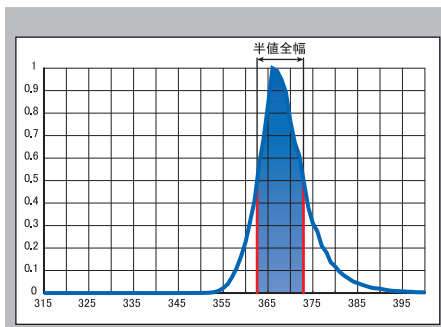
## 主な仕様

- 中心波長 365nm の紫外線を発します。
- 特殊樹脂レンズを採用しており、照射面の約 80% で均一な紫外線強度が得られます。
- LED8W タイプは約 400mm の距離で直径約 22cm、紫外線強度約  $5000 \mu\text{W}/\text{cm}^2$  の均一な照射面をもちます。
- LED3W タイプは約 400mm の距離で直径約 22cm、紫外線強度約  $2500 \mu\text{W}/\text{cm}^2$  の均一な照射面をもちます。
- 半値全幅は約 10nm です。
- 照度は 400mm の距離で、LED8W タイプ・LED3W タイプともに約 5lx です。

## 紫外線強度分布



## 紫外線波長分布



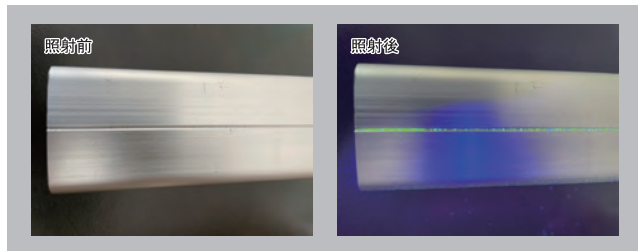
## 用途

- 蛍光浸透探傷用の紫外線光源
- エンジンブロックのオイル漏れチェック用紫外線光源
- 紫外線硬化パテ・紫外線硬化塗料の硬化促進用光源
- 繊維ホコリの目視検査用光源
- 病院・宿泊施設などの有機汚れ目視チェック用光源

### □ 紫外線で確認できる！

#### ・金属部品の蛍光浸透探傷検査

傷に入り込んだ蛍光探傷剤が光り傷の目視での検査ができる



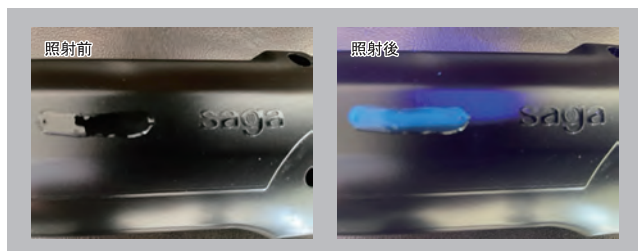
#### ・樹脂製品、基盤等の汚れ検査

紫外線を照射する事で埃、汚れ等が見える



#### ・接着剤の塗布漏れ確認検査

紫外線を照射する事で接着剤が光り塗布漏れが判る



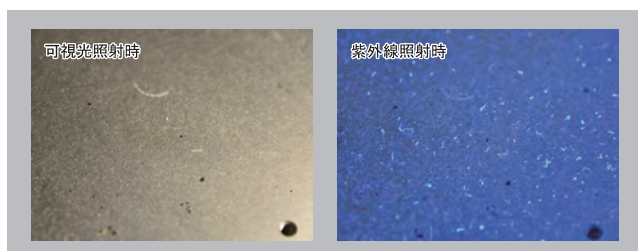
#### ・プライマー等固着剤の塗布漏れ検査

紫外線に反応するプライマー、固着剤の塗布状況が判る

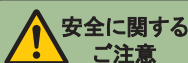
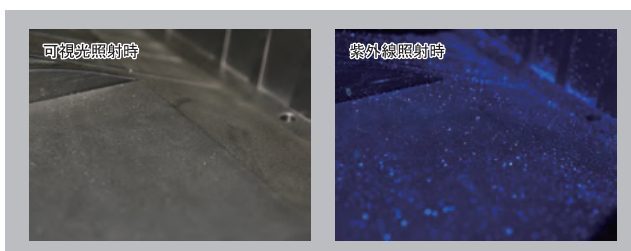


#### ・蛍光剤の含まれるほこりなどの目視確認に

金属表面にたまったほこり



#### プリンター排紙部分にたまったほこり



安全に関する  
ご注意

- 使用前に必ず備え付の『取扱説明書』をよくお読みください。
- 点灯中のランプを絶対に直接見ないでください。視力障害の原因になります。また、点灯中は紫外線をカットする保護ゴーグル等を使用してください。
- 点灯中のランプを絶対に直接皮膚に当てないでください。皮膚の炎症等を起こす恐れがあります。



嵯峨電機工業株式会社

<http://www.sagaden.co.jp/>

本社営業所 〒145-0076 東京都大田区田園調布南 10-5  
名古屋営業所 〒463-0087 愛知県名古屋市中区大永寺町 41  
大阪営業所 〒556-0024 大阪府大阪市浪速区塩草 3-4-4

TEL 03-3759-8261 FAX 03-3756-2131

TEL 052-796-1511 FAX 052-796-2151

TEL 06-6561-4571 FAX 06-6562-4694

※本チラシに記載の仕様及び価格は、予告なく変更する場合がありますのであらかじめご了承ください